



## **BISCUITS CERAMIQUES**

**Biscuits HOBBY COLOROBIA blancs.....**

**Biscuits HOBBY COLOROBIA rouges et blancs.....**

<b>BISCUITS HOBBY COLOROBIA blancs (Prix TTC- TVA 19,6%)</b>				
<b>Réf</b>	<b>Description</b>	<b>Dimensions</b>	<b>Nb/boîte</b>	<b>article</b>
MHC 0440	Etoiles de Noël (6 pièces)		6	11,87 €
MHC 0441	Masque "Bacchus"	H 13 cm	6	7,67 €
MHC 0442	Masque "Bacchus"	H 10 cm	6	5,99 €
MHC 0443	Masque "Bacchus"	H 7 cm	6	3,89 €
MHC 0444	Canard (grand)	H 18 cm	6	10,61 €
MHC 0445	Service canards (3 pièces)		1	15,33 €
MHC 0457	Tasse à café avec soucoupe	H 5,5 cm	6	3,99 €
MHC 0458	Tasse à thé avec soucoupe	H 6,5 cm	6	5,25 €
MHC 0459	Tasse à chocolat avec soucoupe	H 7,5 cm	6	6,83 €
MHC 0460	Sucrier	□ 10 cm	6	3,89 €
MHC 0461	Pot à crème (0,195 litres)	H 8 cm	6	3,89 €
MHC 0462	Pichet (0,4 litres)	H 12,5 cm	6	4,31 €
MHC 0463	Pichet (1 litre)	H 18 cm	6	6,41 €
MHC 0464	Pichet (1,5 litres)	H 21 cm	6	8,40 €
MHC 0465	Service pour huile, vinaigre	H 16 cm	1	21,63 €
MHC 0466	Salière poivrière avec support	H 7,45 cm	1	10,50 €
MHC 0467	Assiette à dessert	□ 21 cm	6	3,89 €
MHC 0468	Assiette creuse	□ 23 cm	6	3,99 €
MHC 0469	Assiette	□ 26 cm	6	4,31 €
MHC 0470	Plat rond	□ 29 cm	6	7,25 €
MHC 0471	Plat creux ovale à aile	33*33 cm	6	13,86 €
MHC 0472	Plat creux ovale à aile (grand)	40*29 cm	3	18,48 €
MHC 0473	Ramequin	□ 16,5 cm	6	3,89 €
MHC 0474	Bol à céréales	□ 18,5 cm	6	4,73 €
MHC 0475	Saladier	□ 24 cm	6	11,97 €
MHC 0476	Saladier	□ 28 cm	6	14,08 €
MHC 0478	Plat creux ovale à aile (grand)	46*36 cm	3	22,68 €
MHC 0487	Théière	H 21 cm	1	17,43 €
MHC 0488	Théière (2 pièces)	H 11 cm	1	23,21 €
MHC 0497	Plat rond	□ 34 cm	6	10,40 €
MHC 0503	Vase	H 25 cm	4	12,39 €
MHC 0504	Support serviette de table	L 6 cm	6	3,99 €
MHC 0506	Canard	H 11,5 cm	6	6,83 €
MHC 0507	Oiseau	H 10 cm	6	6,41 €
MHC 0508	Eléphant	H 11 cm	6	6,83 €
MHC 0510	Chat	H 13 cm	6	6,83 €
MHC 0512	Lapin	H 10 cm	6	6,83 €
MHC 0513	Boite ovale	L 17 cm	6	11,24 €
MHC 0514	Boîte ronde	□ 14 cm	6	11,24 €
MHC 0515	Boite carrée	L 13 cm	6	11,24 €
MHC 0516	Boite oblong	L 18 cm	6	11,24 €
MHC 0518	Bougeoir (grand)	H 21 cm	6	10,40 €
MHC 0519	Bougeoir (moyen)	H 15 cm	6	7,67 €
MHC 0520	Bougeoir (petit)	H 10 cm	6	5,78 €
MHC 0521	Vase rectangulaire (grand)	H 21cm	6	28,56 €
MHC 0522	Vase rectangulaire (petit)	H 15 cm	6	15,33 €
MHC 0525	Vase carré (grand)	H 25 cm	6	30,56 €
MHC 0526	Vase carré (petit)	H 18 cm	6	22,89 €

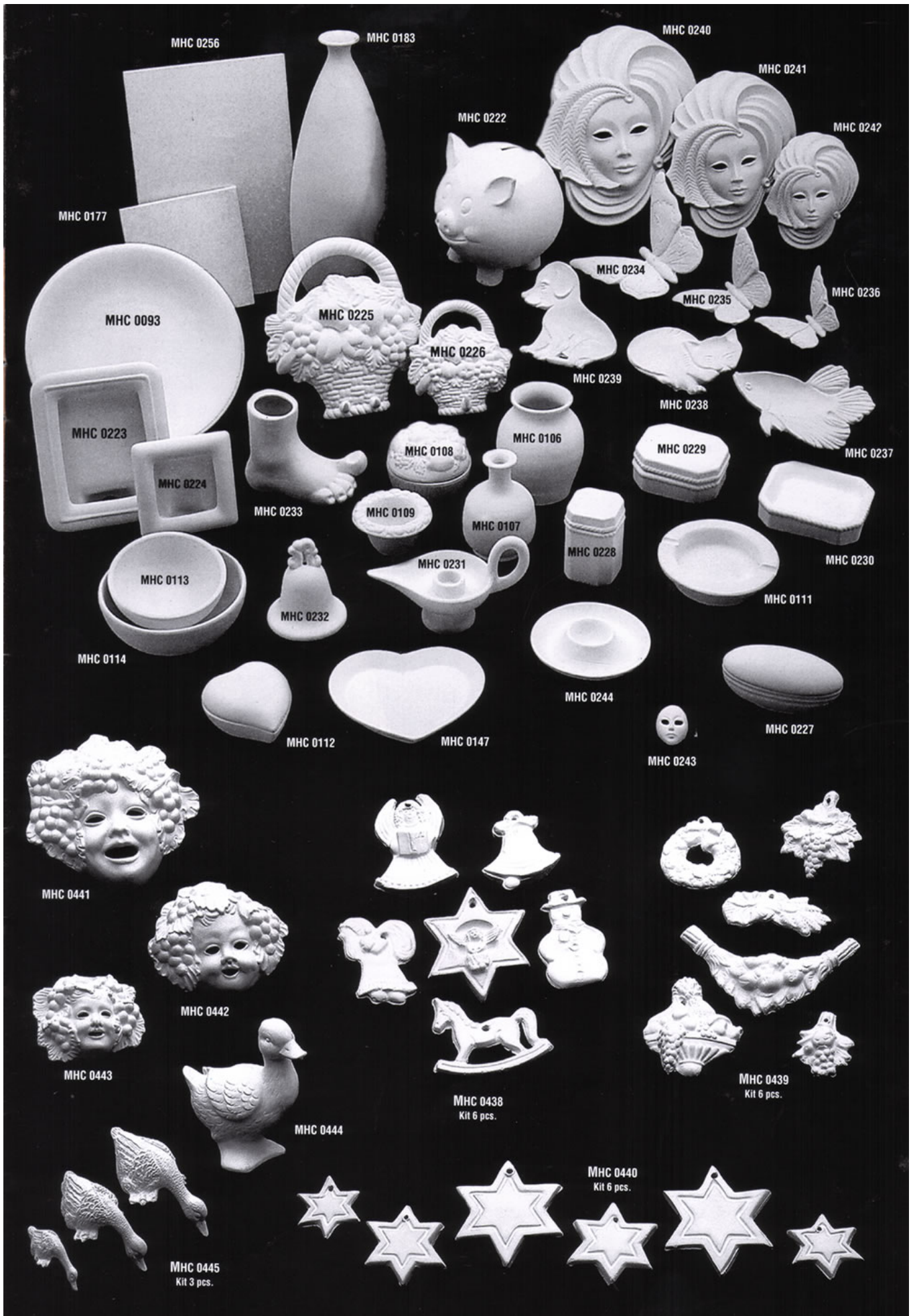
<b>MHC 0527</b>	Tirelire "éléphant"	H 22 cm	4	26,25 €
<b>MHC 0528</b>	Glacière à vin	H 21 cm	6	13,44 €
<b>MHC 0529</b>	Pied de lampe (grand)	H 28 cm	1	34,34 €
<b>MHC 0530</b>	Pied de lampe (moyen)	H 21 cm	2	20,69 €
<b>MHC 0531</b>	Pied de lampe (petit)	H 15,5 cm	4	19,11 €

<b>MHC 0535</b>	Ecuelle pour chiens	□ 26 cm	6	10,92 €
<b>MHC 0536</b>	Ecuelle pour chats	□ 18,5 cm	6	5,88 €
<b>MHC 0537</b>	Ecuelle double	L 33 cm	6	13,65 €
<b>MHC 0549</b>	Coupelle à savon forme "poisson"	L 22,5 cm	6	3,89 €
<b>MHC 0550</b>	Applique murale forme "ourson"	L 25 cm	6	3,89 €
<b>MHC 0551</b>	Applique murale forme "chat"	L 25 cm	6	3,89 €
<b>MHC 0552</b>	Maison murale	H 23 cm	6	3,89 €
<b>MHC 0554</b>	Coupelle "cornet de glace"	L 20 cm	6	3,89 €
<b>MHC 0555</b>	Coupe "cornet de glace"	H 9 cm	6	3,89 €
<b>MHC 0556</b>	Horloge murale "maison"	H 29 cm	6	11,45 €
<b>MHC 0557</b>	Horloge murale "pot de thé"	H 26 cm	6	9,66 €
<b>MHC 0558</b>	Coupelle à savon forme "canard"	L 27 cm	6	3,89 €
<b>MHC 0559</b>	Coupelle à savon	□ 15,5 cm	6	3,99 €
<b>MHC 0560</b>	Porte brosses à dents	H 10,5 cm	6	7,88 €
<b>MHC 0561</b>	Flacon pour savon liquide	H 12 cm	6	7,88 €
<b>MHC 0562</b>	Tasse	H 10,2 cm	6	3,89 €
<b>MHC 0582</b>	Plat à fondue	□ 35 cm	1	31,71 €

<b>BISCUITS HOBBY COLOROBIA rouges et blancs (Prix TTC- TVA 19,6%)</b>					
<b>Réf. rouge</b>	<b>Réf. blanc</b>	<b>Description</b>	<b>Dimensions</b>	<b>Nb/boite</b>	<b>Articles</b>
	<b>MHC 0093</b>	Assiette murale	□ 24 cm	6	5,99 €
<b>MHC 0209</b>	<b>MHC 0094</b>	Assiette moderne	□ 30 cm	6	9,66 €
<b>MHC 0210</b>	<b>MHC 0095</b>	Assiette	□ 25,5 cm	6	5,99 €
<b>MHC 0387</b>	<b>MHC 0096</b>	Assiette à fruits	□ 20 cm	6	5,88 €
<b>MHC 0391</b>	<b>MHC 0097</b>	Assiette à soupe	□ 18 cm	6	5,25 €
<b>MHC 0396</b>	<b>MHC 0098</b>	Tasse à café	H 6,5 cm	6	6,51 €
<b>MHC 0213</b>	<b>MHC 0099</b>	Tasse à thé	H 7,5 cm	6	8,30 €
<b>MHC 0397</b>	<b>MHC 0104</b>	Porte – serviette	H 10 cm	6	6,93 €
<b>MHC 0214</b>	<b>MHC 0105</b>	Vase	H 17,5 cm	6	6,30 €
	<b>MHC 0106</b>	Vase	H 12,5 cm	6	6,30 €
	<b>MHC 0107</b>	Vase	H 11,5 cm	6	6,30 €
	<b>MHC 0108</b>	Boîte "Robbiano"	□ 9 cm	6	5,78 €
	<b>MHC 0109</b>	Coupe "Robbiano"	□ 8 cm	6	3,78 €
	<b>MHC 0111</b>	Cendrier	□ 11 cm	6	4,10 €
	<b>MHC 0112</b>	Boîte en cœur	□ 12 cm	6	4,73 €
	<b>MHC 0113</b>	Vide poche	□ 8 cm	6	2,94 €
	<b>MHC 0114</b>	Vide poche	□ 14 cm	6	4,41 €
	<b>MHC 0125</b>	Pot à crème	H 5,5 cm	6	5,04 €
<b>MHC 0381</b>	<b>MHC 0126</b>	Pot à crème	H 8 cm	6	5,57 €
<b>MHC 0373</b>	<b>MHC 0127</b>	Sucrier	□ 8 cm	6	5,57 €
<b>MHC 0336</b>	<b>MHC 0128</b>	Cruche (1 litre)	H 21,5 cm	6	12,29 €
	<b>MHC 0147</b>	Coupelle en cœur	□ 16 cm	6	5,88 €
<b>MHC 0389</b>	<b>MHC 0155</b>	Plat mural	□ 40 cm	1	21,21 €
<b>MHC 0388</b>	<b>MHC 0156</b>	Plat mural	□ 50 cm	1	31,71 €

<b>MHC 0390</b>	<b>MHC 0172</b>	Plat rond	□ 40 cm	3	21,21 €
	<b>MHC 0174</b>	Plat carré	□ 40 cm	1	21,21 €
<b>MHC 0215</b>	<b>MHC 0175</b>	Saladier "Robbiano"	□ 32 cm	6	15,02 €
	<b>MHC 0176</b>	Plat ovale "Robbiano"	45,5*36,5 cm	6	21,21 €
	<b>MHC 0177</b>	Carreau blanc	15*15 cm	50	1,37 €
<b>MHC 0206</b>	<b>MHC 0179</b>	Assiette creuse	□ 20,4 cm	6	5,25 €
	<b>MHC 0183</b>	Vase "Hobby"	H 35 cm	1	33,29 €
	<b>MHC 0184</b>	Vase coloré "Hobby"	H 35 cm	1	43,26 €
	<b>MHC 0222</b>	Tirelire	15*17 cm	6	16,07 €
	<b>MHC 0223</b>	Cadre à photo	15*10 cm	6	12,92 €
	<b>MHC 0224</b>	Cadre à photo	10*10 cm	6	7,88 €

	<b>MHC 0225</b>	Panier de fruits mural	20,4*20,4 cm	6	9,35 €
	<b>MHC 0226</b>	Panier de fruits mural (petit)	13*10 cm	6	7,46 €
	<b>MHC 0227</b>	Boite ovale	L 10 cm	6	7,14 €
	<b>MHC 0228</b>	Boite carrée	H 8,5 cm	6	7,14 €
	<b>MHC 0229</b>	Boite rectangle	8*8 cm	6	5,15 €
	<b>MHC 0230</b>	Cendrier octogonal	9*7 cm	6	4,94 €
	<b>MHC 0231</b>	Bougeoir	H 6 cm	6	6,62 €
	<b>MHC 0232</b>	Cloche	H 10 cm	6	5,25 €
	<b>MHC 0233</b>	Pied porte-plume	H 11 cm	6	6,62 €
	<b>MHC 0234</b>	Papillon (grand)	L 6,5 cm	6	4,73 €
	<b>MHC 0235</b>	Papillon (moyen)	L 5 cm	6	3,57 €
	<b>MHC 0236</b>	Papillon (petit)	L 4 cm	6	2,63 €
	<b>MHC 0237</b>	Poisson	L 14 cm	6	3,89 €
	<b>MHC 0238</b>	Chat	H 12 cm	6	3,89 €
	<b>MHC 0239</b>	Chien	H 14 cm	6	3,89 €
	<b>MHC 0240</b>	Masque (grand)	H 25 cm	6	9,87 €
	<b>MHC 0241</b>	Masque (moyen)	H 20,4 cm	6	7,67 €
	<b>MHC 0242</b>	Masque (petit)	H 14 cm	6	4,41 €
	<b>MHC 0243</b>	Masque broche	H 4 cm	50	1,89 €
	<b>MHC 0244</b>	Coquetier	□ 12,5 cm	6	3,99 €
<b>MHC 0212</b>	<b>MHC 0245</b>	Tasse	H 10 cm	6	4,10 €
	<b>MHC 0256</b>	Carreau blanc	20,4*30 cm	25	2,52 €
<b>MHC 0398</b>	<b>MHC 0347</b>	Saladier	□ 25 cm	6	10,61 €
<b>MHC 0532</b>		Glacière à vin	H 8 cm	6	12,29 €
<b>MHC 0533</b>		Saladier	□ 33 cm	6	32,76 €
<b>MHC 0534</b>		Coupe salsa	□ 14 cm	6	5,04 €
<b>MHC 0553</b>		Tasse	H 11 cm	6	4,10 €
<b>MHC 0160</b>		Personnages crèche	9 pièces	1	17,85 €
<b>MHC 0161</b>		Grande crèche	5 pièces	1	34,34 €
<b>MHC 0164</b>		Petite crèche	5 pièces	1	21,00 €
<b>MHC 0165</b>		Crèche moyenne	5 pièces	1	26,78 €
<b>MHC 0166</b>		Crèche maisonnette		1	34,13 €
<b>MHC 0167</b>		Personnages crèche	5 pièces	1	9,66 €
<b>MHC 0221</b>		Moutons pour crèche	10 pièces	1	18,59 €
	<b>MHC 0428</b>	Plat rectangulaire	41*22 cm	6	22,05 €
	<b>MHC 0438</b>	Décoration de Noël	6 pièces	1	15,65 €
	<b>MHC 0439</b>	Décoration de Noël floral	6 pièces	1	12,71 €







MHC 0478

MHC 0472

MHC 0471

MHC 0476

MHC 0475

MHC 0474

MHC 0473

MHC 0470

MHC 0469

MHC 0467

MHC 0468

MHC 0428

MHC 0464

MHC 0461

MHC 0463

MHC 0462

MHC 0460

MHC 0465

MHC 0466

MHC 0459

MHC 0458

MHC 0457



MHC 0156

MHC 0176

MHC 0155

MHC 0174

MHC 0172

MHC 0094

MHC 0497

MHC 0095

MHC 0096

MHC 0175

MHC 0128

MHC 0179

MHC 0528

MHC 0347

MHC 0105

MHC 0487

MHC 0097

MHC 0488

MHC 0562

MHC 0127

MHC 0245

MHC 0104

MHC 0099

MHC 0126

MHC 0582

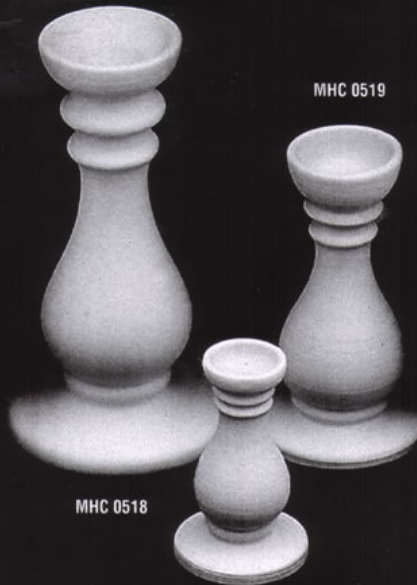
MHC 0125

MHC 0098





MHC 0507



MHC 0519

MHC 0518

MHC 0520



MHC 0510



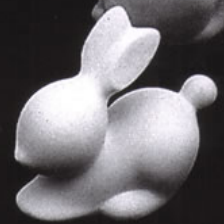
MHC 0527



MHC 0508



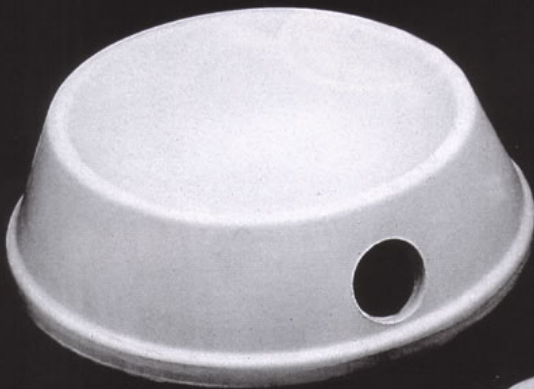
MHC 0506



MHC 0512



MHC 0504



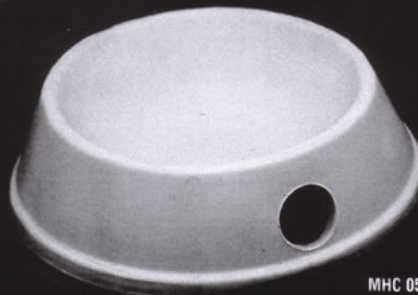
MHC 0535



MHC 0515



MHC 0514



MHC 0536



MHC 0513



MHC 0537



MHC 0516



MHC 0529



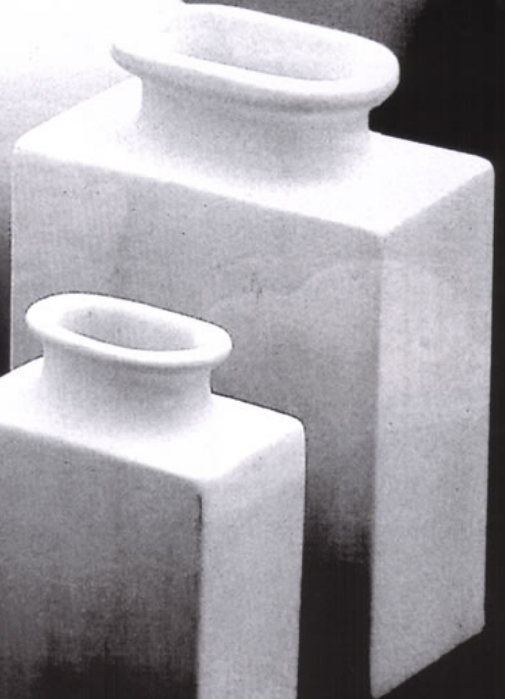
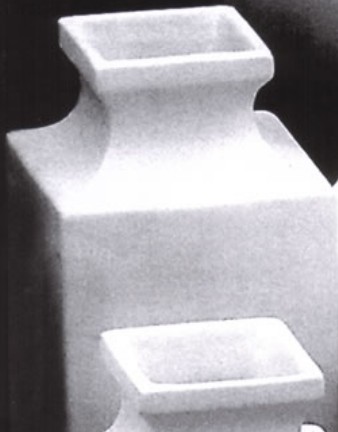
MHC 0503



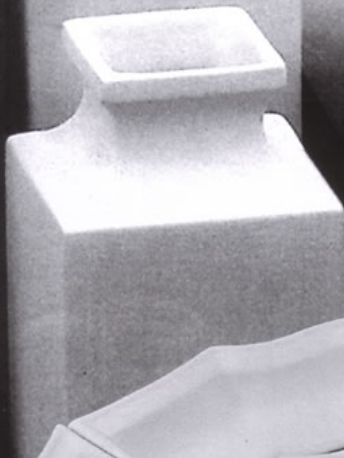
MHC 0530



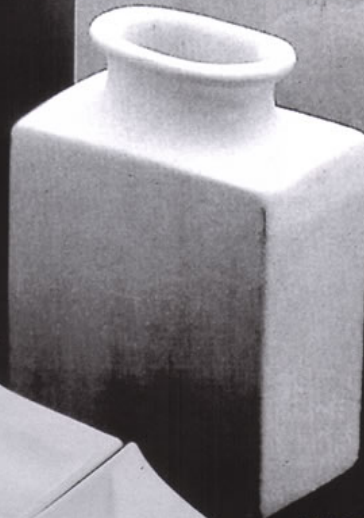
MHC 0525



MHC 0531

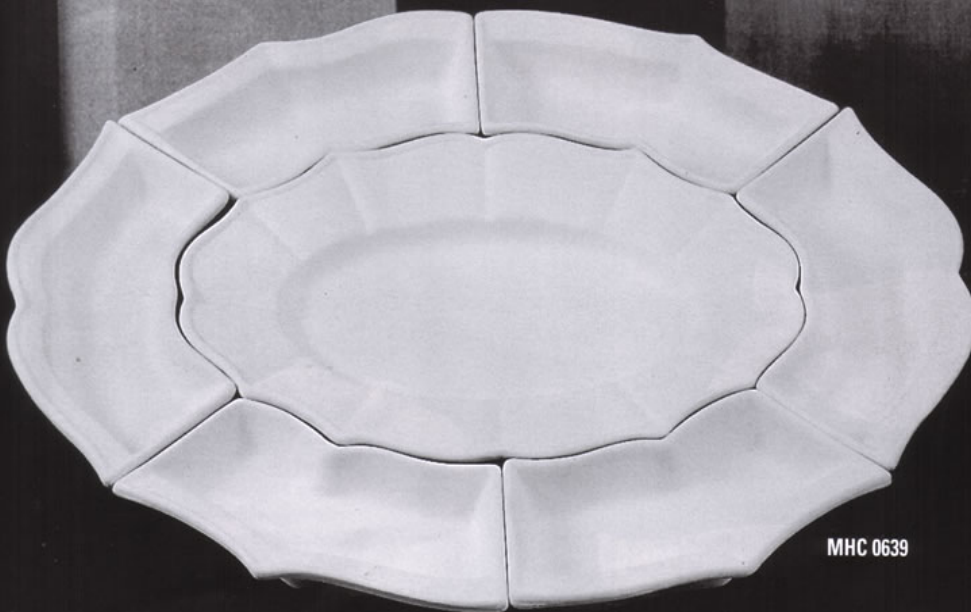


MHC 0526

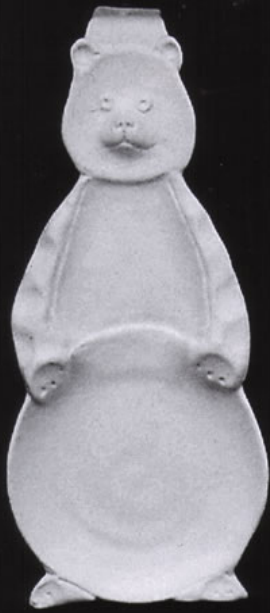


MHC 0521

MHC 0522



MHC 0639



MHC 0550



MHC 0556



MHC 0552



MHC 0554



MHC 0555



MHC 0557



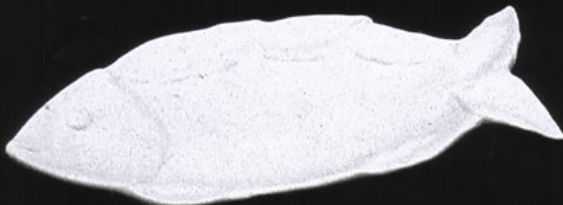
MHC 0551



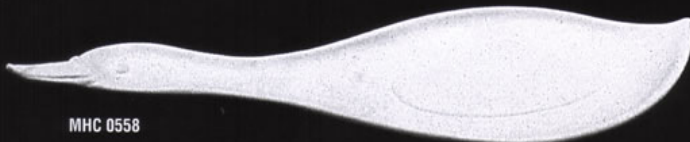
MHC 0561



MHC 0560



MHC 0549



MHC 0558



MHC 0559





MHC 0388

MHC 0533

MHC 0389

MHC 0209

MHC 0210

MHC 0387

MHC 0214

MHC 0336

MHC 0390

MHC 0215

MHC 0213

MHC 0212

MHC 0398

MHC 0373

MHC 0381

MHC 0206

MHC 0397

MHC 0396

MHC 0391

MHC 0532

MHC 0534

MHC 0161

MHC 0553

MHC 0164

MHC 0165

MHC 0166



MHC 0167



MHC 0160



MHC 0221

## CONDITIONS GENERALES DE VENTE

### **PRIX:**

- Prix Toutes Taxes Comprises ( T.T.C)
- Départ Limoges, sauf matériels

Les produits sont fournis au prix en vigueur au moment de la passation de commande. Les prix indiqués sont valables jusqu'à parution d'un nouveau tarif. Ils peuvent cependant être modifiés à tous moments en fonction de la variation du taux de change et du coût de leurs éléments constitutifs.

### **TRANSPORT / EMBALLAGE :**

L'emballage et le transport sont à charge du client : tarif de la POSTE Coliéco (sauf argile et matériel sur devis)

### **PAIEMENT:**

Tous nos prix sont calculés **pour paiement à la commande net sans escompte** à notre établissement de Limoges. Paiement à réception du devis pour validation de la commande.

## DISPOSITIONS GENERALES

### **Art 1 : Application et opposabilité des conditions générales de vente**

Les présentes conditions générales de vente sont systématiquement adressées ou remises à chaque client, pour lui permettre de passer commande. En conséquence le fait de passer commande implique l'adhésion entière et sans réserve du client à ces conditions générales de vente, à l'exclusion de tous autres documents tels que prospectus, catalogues, émis par **PASSION CERAMIQUE** et qui n'ont qu'une valeur indicative.

Aucune condition particulière ne peut, sauf acceptation formelle et écrite de **PASSION CERAMIQUE**, prévaloir contre les présentes conditions générales de vente. Toute condition contraire posée par le client sera donc, à défaut d'acceptation expresse, inopposable à **PASSION CERAMIQUE**, quel que soit le moment où elle aura pu être portée à sa connaissance. Le fait que **PASSION CERAMIQUE** ne prévale pas à un moment donné de l'une quelconque des dispositions des présentes conditions générales de vente ne pourra être interprétée comme valant renonciation à se prévaloir ultérieurement de l'une quelconque disposition.

### **Art 2 : Prise de commande**

Les commandes ne sont définitives que lorsque celles-ci ont été confirmées par écrit par le client. Toute commande acceptée donne lieu à l'établissement d'un accusé de réception envoyé au client pour vérification et acceptation. La société **PASSION CERAMIQUE** n'est liée par les commandes prises par ses représentants ou employés que sous réserve d'une confirmation écrite et signée.

### **Art 3 : Modification de la commande**

Toutes modifications de commande demandée par le client ne peuvent être prises en considération que si **elle est parvenue par écrit avant l'expédition** des produits.

### **Art 4 : Livraison – Objet de la livraison**

**PASSION CERAMIQUE** se réserve le droit d'apporter à tout moment toutes modifications qu'elle juge utile à ses produits et sans obligation de modifier les produits précédemment livrés ou en cours de commande, elle se réserve le droit de modifier sans avis préalable les modèles définis dans ces catalogues.

### **Art 5 : Livraisons – Modalités**

La livraison est effectuée soit par la remise du produit directe au client, soit par délivrance à un expéditeur ou un transporteur dans les locaux du distributeur. Si la livraison est prise en charge par le client, celui-ci s'engage à prendre livraison dans les huit jours qui suivent l'avis de mise à disposition. Ce délai expiré, il sera compté des frais de garde. Toute livraison donne lieu à l'établissement d'un bon de livraison qui est remis au client lors de la livraison.

### **Art 6 : Livraisons – Délais**

Les livraisons ne sont opérées qu'en fonction des disponibilités et dans l'ordre d'arrivée. Les délais de livraison sont indiqués aussi exactement que possible mais sont fonction des disponibilités d'approvisionnement et du temps de transport.

### **Art 7 : Livraisons – Risques**

Nos marchandises voyagent aux risques et périls du destinataire. En cas d'avarie survenue au cours du



transport, il incombe au destinataire d'exercer éventuellement tout recours contre les transporteurs conformément aux *articles 105 et 106 du code de commerce*.

#### **Art 8 : Réclamation**

Toute réclamation de quel ordre qu'elle soit, pour être valable, devra nous être adressée par lettre recommandée avec avis de réception dans les deux semaines suivant la date d'expédition. **Les articles spéciaux ne pourront en aucun cas être repris ou échangés.**

#### **Art 9 : Retour – Modalités**

Tout retour de produit doit faire l'objet d'un accord formel entre **PASSION CERAMIQUE** et le client. Tous produits retournés sans cet accord formel, et dans l'emballage d'origine, seraient tenus à la disposition du client et ne donneraient pas lieu à l'établissement d'un avoir. Aucun retour ne sera accepté après un délai d'un mois à compter de la date de livraison. Les frais et les risques du retour sont toujours à la charge du client.

#### **Art 10 : Retour – Conséquences**

Toute reprise acceptée par **PASSION CERAMIQUE** entraînera constitution d'un avoir au profit du client, après vérification qualitative et quantitative des produits retournés. En cas de vice apparent ou de non-conformité des produits livrés, dûment constaté par **PASSION CERAMIQUE** dans les conditions prévues dans *l'article 9*, le client pourra obtenir le remplacement des produits.

#### **Art 11 : Garantie**

Tous nos articles sont garantis contre les vices de montages apparents ou cachés pendant une durée d'un ans à compter de la date de livraison, conformément au bon de livraison joint aux produits, à l'exception de certains produits périssables dont le délai de péremption figure sur l'emballage ou la notice.

Au titre de cette garantie, la seule obligation incombant à **PASSION CERAMIQUE** sera le remplacement gratuit ou la réparation du produit ou de l'élément reconnu défectueux par ses services. Les défauts et détériorations provoquées par l'usure naturelle ou par un accident extérieur (entretien défectueux, utilisation anormale, etc....) ou par une modification du produit non prévue ni spécifiée par **PASSION CERAMIQUE** sont exclus de la garantie.

#### **Art 16 : Paiement – Retard**

En cas de retard de paiement, **PASSION CERAMIQUE** pourra suspendre toutes les commandes en cours, sans préjudice de toute autre voie d'action. Toute somme non payée à l'échéance prévue donnera lieu de plein droit, et à titre de clause pénale, et en application de la loi n°92-1442 du 31-12 1992 modifiée, au paiement d'une pénalité de retard calculée par application à l'intégralité des sommes restant dues, d'un taux d'intérêt égal à une fois et demi le taux d'intérêt légal. Ces intérêts courront du jour de l'échéance jusqu'au paiement.

#### **Art 17 : Emballage – Consignation**

Les emballages portant la marque **PASSION CERAMIQUE** ou celles des sociétés qu'elle représente ne peuvent être utilisés que pour ses produits et ne peuvent en aucun cas servir pour d'autres produits que les siens. Toute infraction à cette règle exposerait son auteur à des poursuites pénales et au versement de dommages et intérêts.

#### **Art 18 : Lieu de Juridiction.**

De convention expresse, seul le TRIBUNAL DE COMMERCE DE LIMOGES est compétent pour statuer sur d'éventuels litiges.

#### **Art 19 : Clause de réserve de propriété**

**PASSION CERAMIQUE** (sarl UNIVERSEL DECOR) conserve l'entière propriété des marchandises vendues jusqu'au complet versement de celle-ci, conformément à la loi 80-365 parue au J.O du 12.05.80 sur les ventes avec réserve de propriété.

Tous nos prix sont donnés TTC départ et peuvent être modifiés sans préavis, vous renseigner au moment de la commande, les tarifs en ligne sur <http://www.passionceramique.com> font foi.